

Descrizione Rete Telefonica prese Cablaggio :

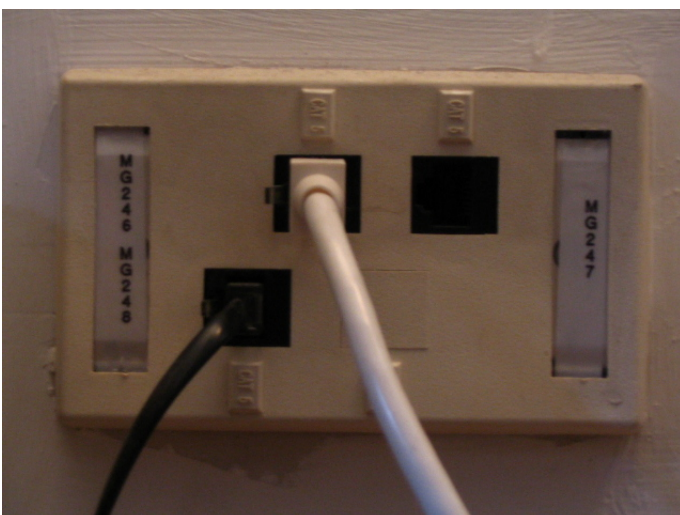
La rete telefonica Universitaria è di proprietà dell' Ateneo ed è gestita da personale interno ; si compone di due centrali principali di San Francesco (zona Veronetta) e Biologici (zona B.Roma) e da quelle periferiche di Isef , Zitelle , Duss e Villa Lebrecht , Orsoline ognuna delle quali attraverso un cablaggio interno di tipo " Strutturato " dati e telefonico distribuisce fino al singolo utente il numero telefonico interno , tutte le numerazioni delle sedi sono raggiungibili componendo solo le 4 cifre dell'interno .

Elenchiamo di seguito alcune tipologie di cablaggio e le procedure di primo intervento a carico dei **Dipartimenti , delle Facoltà e delle Biblioteche** in caso di **guasto** di un apparecchio Telefonico di tipo tradizionale (tipo domestico) che nel 95% dei casi è installato presso i nostri uffici.

Prese di cablaggio di tipo strutturato RJ45

ogni presa di cablaggio può essere usata sia come presa Telefonica o Dati ; quando nel modulo di richiesta di nuovo intervento si chiede il numero della presa di cablaggio sia per nuova linea Telefonica o spostamento si intende la presa **libera** o che **deve essere spostata** che si trova sulla supporto con il proprio numero di riferimento , come descritto nella fotografia , le prese possono trovarsi o nella parete oppure su una canalina elettrica dedicata (possono essere doppie, triple o quaduple) .Di solito una presa corrisponde alla rete dati e una al telefono una rimane libera e può essere attivata per aggiungere un telefono o un'altro collegamento di rete

presa dati tripla



3 PRESE DI CABLAGGIO RJ45 (come da foto):

Dati : MG 246

Telefoni : MG 248

Libera: MG 247

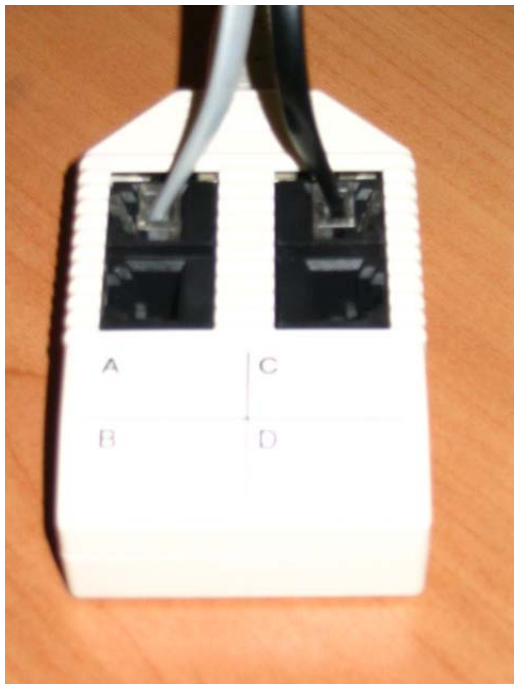
Sdoppiatore di presa dati

in alcuni cablaggi per mancanza di prese dati si è provveduto a ripartire più telefoni su una singola presa dati (su una presa dati possiamo collegare da 1 a uno ad un max di 4 telefoni) in modo da poter dedicare più prese per computer o stampanti. **

potremmo perciò trovare collegati ad uno “Sdoppiatore” due o più telefoni , magari collocato sotto la scrivania o in prossimità della presa esistente.



sdoppiatore a Y collega 2 telefoni

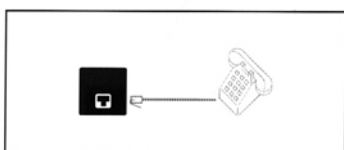


sdoppiatore 4 uscite max 4 Telefoni

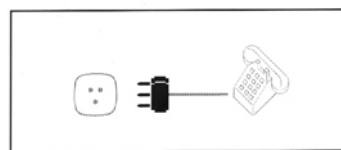
** questa operazione può essere effettuata solo dall'Ufficio Tecnico previo sopralluogo

Descrizione presa Telefonica Normale

In alcuni edifici potrebbe essere che il cablaggio telefonico sia separato dal cablaggio dati ; descriviamo in figura alcune prese dove i telefoni potrebbero essere direttamente connessi ,
le prese si trovano di solito nelle vicinanze delle prese dati ma hanno una scatola per conto proprio.



presa RJ11



presa tripolare tipo Telecom